

Należy zachować niniejszą instrukcję

Po zakończeniu montażu należy przymocować niniejszą instrukcję na kablu.

Funkcje urządzenia:

- Napęd z wyłącznikiem krańcowym wrzecionowym oraz z odbiornikiem radiowym.
- Uruchomienie napędu za pomocą kabla montażowego lub pilota.

Zastosowanie zgodne z przeznaczeniem

- Urządzeń obsługiwanych falami radiowymi nie wolno używać w pobliżu miejsc ze zwiększonym współczynnikiem zakłóceń. (np. szpitale, lotniska)).
- Obsługiwanie falami radiowymi dopuszczalne jest tylko w przypadku urządzeń, w których usterka występująca w pilocie lub nadajniku ściennym nie będzie stanowić zagrożenia dla osób, zwierząt i przedmiotów lub gdy ryzyko wystąpienia usterek będzie zniwelowane przez inne urządzenia zabezpieczające.
- Użytkownik nie jest zabezpieczony przed zakłóceniami ze strony radiowych urządzeń sygnalizacyjnych i krotnic (np. również ze strony urządzeń na fale radiowe), które użytkowane są zgodnie z przepisami na jednakowej częstotliwości.
- Odbiorniki radiowe można łączyć wyłącznie z urządzeniami dopuszczonymi do użytkowania przez producenta.

Optymalne wykorzystanie sygnału radiowego

- Nie zginać anteny.
- Nie skracać ani nie przedłużać anteny.
- W razie złej jakości odbioru zmienić położenie anteny.
- W miarę możliwości poprowadzić antenę, nie osłaniając jej.
- Minimalny odstęp między dwoma napędami radiowymi musi wynosić co najmniej 15 cm.

Przestrzegać przed montażem:

- Krańcówka nie może być nastawiona na mechaniczny odbiór.
- Napęd funkcjonuje prawidłowo dopiero po jego zamontowaniu.
- Montaż należy przeprowadzać przy odłączonym napięciu.
- Nie wkładać wtyczki napędu podczas gdy jest podłączone napięcie.
- Osłona musi być przymocowana do wału nawojowego.
- Nie wiercić dziur w pobliżu napędu rurowego!
- Między rurą profilowaną a rurą napędu musi być zachowany odpowiedni odstęp.

Montaż



Uwaga!

Należy przestrzegać następujących wskazówek montażu.

- Napęd należy zamocować w taki sposób, aby nie stanowił on zagrożenia dla osób.
- Przed rozpoczęciem instalacji należy usunąć wszystkie niepotrzebne przewody i elementy, które są zbędne do prawidłowego funkcjonowania urządzenia.
- Podczas montażu, użytkowania jak również podczas prac konserwacyjnych wykonywanych na instalacji przeciwsłonecznej musi być zapewniona możliwość odłączenia wszystkich biegunów od sieci (wtyczka i adapter Hirschmann lub dwubiegunowy przełącznik o minimalnym rozwarciu styków 3 mm albo też przełącznik główny podłączony do wszystkich biegunów).
- Jeżeli napęd sterowany jest przy pomocy przełącznika z pierwotnym ustawieniem OFF (bez podtrzymania), należy zamontować przełącznik na wysokości co najmniej 1,5 m, w bezpiecznej odległości od ruchomych części. Zakres ruchu urządzeń musi znajdować się w zasięgu wzroku.
- Ruchome części napędu, znajdujące się poniżej 2,5 m wysokości, muszą być osłonięte.
- Wymagany moment obrotowy oraz wymagany czas pracy musi zgadzać się z właściwościami napędzanego produktu.
- Należy zastosować się do danych technicznych na tabliczce znamionowej.
- Należy zwrócić uwagę na to, że w przypadku w/w napędu (napęd rurowy M i L) najmniejsza wewnętrzna średnica rury wynosi 46 mm i 56 mm.
- Należy zamontować napęd w taki sposób, aby nie był wystawiony na działanie deszczu.
- Nie montować napędów w miejscu zagrożonym eksplozjami oraz w ruchomych obiektach (np. w pojazdach).
- Nie dopuszczać dzieci do sterowników i zdalnych sterowań.

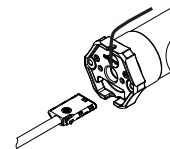
Wymywanie wtyczki urządzenia



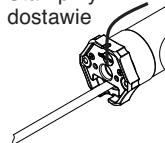
Uwaga!

Niebezpieczeństwo porażenia prądem.

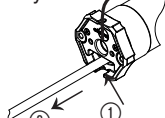
Gdy wtyczka urządzenia jest odłączona, przewód zasilania napędu **musi** być odłączony od napięcia.



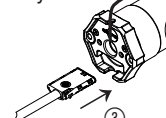
Stan przy dostawie



Wymywanie wtyczki



Wkładanie wtyczki



Wymywanie wtyczki

Odłączyć zasilanie napędu.

1. Za pomocą śrubokręta należy docisnąć blokadę wtyczki do przewodu.
2. Wyjąć wtyczkę.

Wkładanie wtyczki

3. Włożyć wtyczkę przy odłączonym napięciu, aż zaskoczy blokada.

Montaż i uruchomienie

Montaż wału

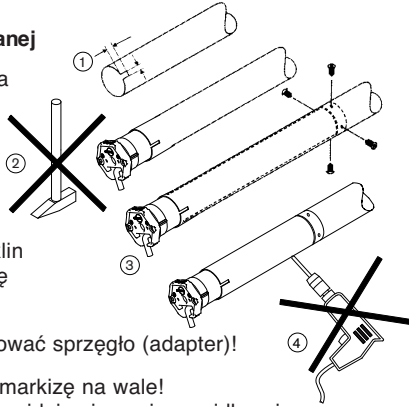
Montaż do rury profilowanej

① Okrągłe rury naciąć na brzegu po stronie napędu (szerokość 4 mm, długość 6 mm)!

② Wsunąć napęd (nie wbijać) tak, aby klin zabierający znalazł się w wycięciu.

③ Przykręcić lub przynitować sprzęgło (adapter)!

④ Umocować roletę lub markizę na wale!
Jeżeli wał nawojowy znajduje się w nieprawidłowej pozycji, należy wykonać bieg w kierunku **DÓŁ**.



Zabezpieczyć łożysko współpracujące przed przesunięciami osiowymi, przykręcając lub przynitowując nośnik osi.



Uwaga!



Niebezpieczeństwo porażenia prądem.

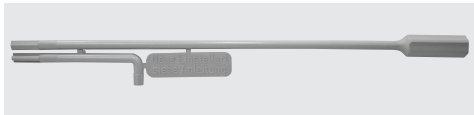
Nie wierć dziur w pobliżu napędu rurowego!

Wskazówka: Maksymalny zakres krańcówek wynosi 35 obrotów osi.

Do ustawiania krańcówki należy używać załączonego przyrządu do ustawiania.

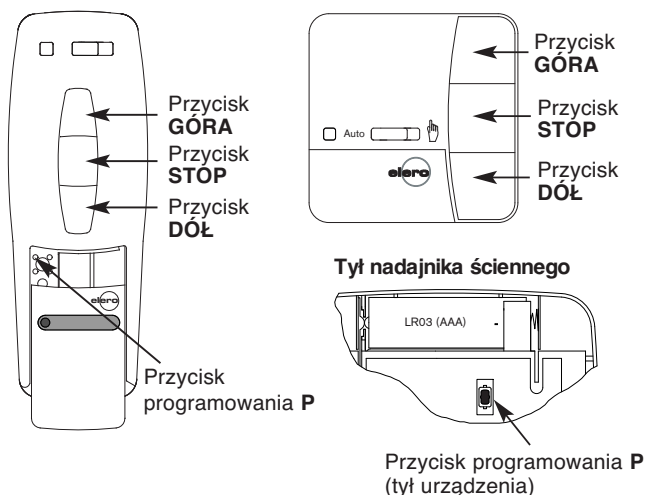
Przyrząd do ustawiania

Przyrząd do ustawiania
13 116.3801



Wskazówka: Wyłącznik krańcowy działa tylko wtedy, gdy napęd jest wmontowany w wał nawojowy.

Przyporządkowanie przycisków ProLine Pilot/nadajnik ścienny

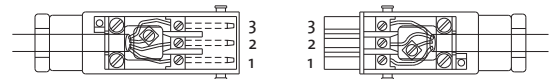
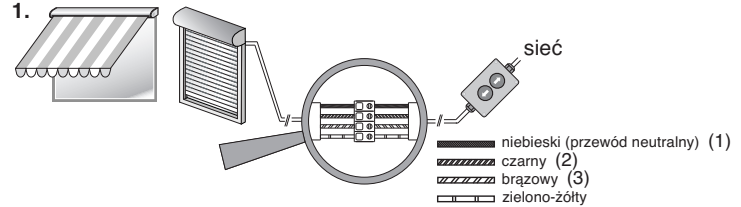


Uruchomienie

Przyłączenie dla kabla montażowego

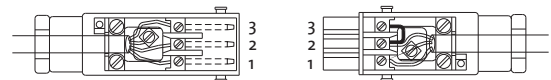
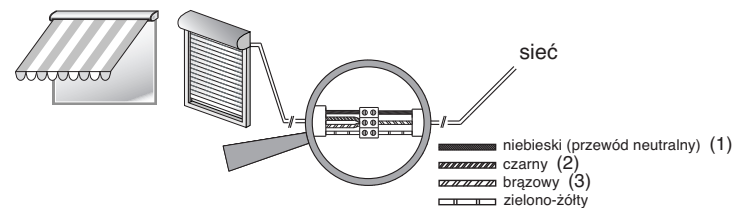
(dopuszczalne tylko podczas uruchamiania lub ustawiania napędu)

1.



2. Włączyć sieć.

Przyłączenie dla odbioru radiowego (tryb nadawnia)



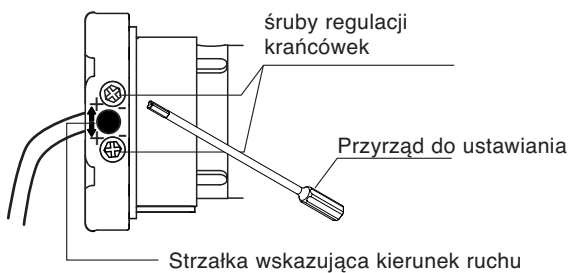
2. Włączyć sieć.

Ustawianie pozycji krańcowych

Ustawianie górnej pozycji krańcowej

(Ustawianie precyzyjne lub zmiana pozycji krańcowych)

1. Wykonać bieg napędu w kierunku „dół”.
2. Przymocować zasłonę do wału.
3. Należy wcisnąć i **przytrzymać** przycisk **góra** na kablu montażowym.



4. Za pomocą przyrządu do ustawiania należy przestawić śrubę regulacji krańcówki **GÓRA** w kierunku + lub – aż do momentu osiągnięcia żądanej pozycji krańcowej. Jeden obrót śruby regulacji krańcówek odpowiada ok. 60° obrotu wału nawojowego.

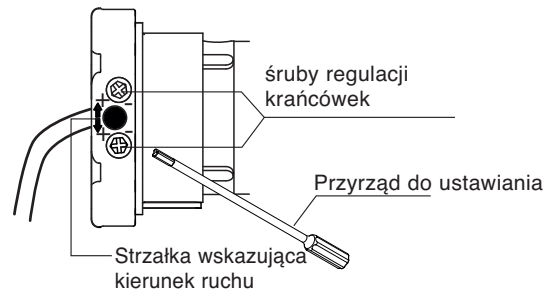
Kontrola pozycji krańcowych

Spowodować bieg napędu w obydwu kierunkach, aż do momentu wyłączenia go przez krańcówkę.

Ustawianie dolnej pozycji krańcowej

(Ustawianie precyzyjne lub zmiana pozycji krańcowych)

1. Należy wcisnąć i **przytrzymać** przycisk **DÓŁ** na kablu montażowym.



2. Za pomocą przyrządu do ustawiania należy przestawić śrubę regulacji krańcówki **DÓŁ** w kierunku + lub – aż do momentu osiągnięcia żądanej pozycji krańcowej. Jeden obrót śruby regulacji krańcówek odpowiada ok. 60° obrotu wału nawojowego.

Strzałki wskazujące kierunek obrotu umożliwiają przyporządkowanie śrub do krańcówek z 4-milimetrowym gniazdem imbusowym do danego kierunku obrotu.

minus (-) = krótsza droga przebiegu
plus (+) = dłuższa droga przebiegu

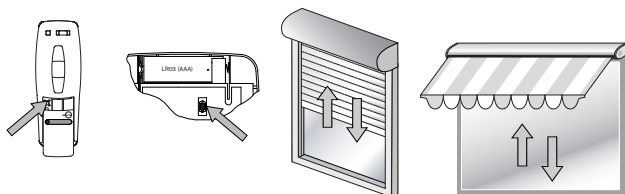
Programowanie nadajnika/programowanie dodatkowych nadajników

Programowanie nadajnika

Warunek: Napęd znajduje się w trybie radiowym. Pozycje krańcowe zostały uprzednio zaprogramowane. W przypadku nieustawionych pozycji krańcowych należy odmontować zasłonę od wału.

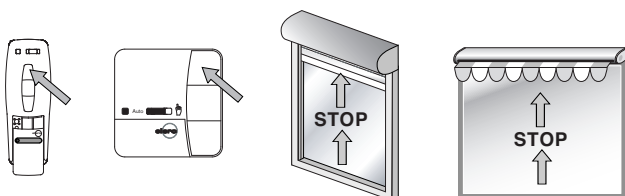
1. Wyłączyć i włączyć sieć

Po krótkiej przerwie w zasilaniu napęd znajduje się przez 5 minut w trybie programowania.

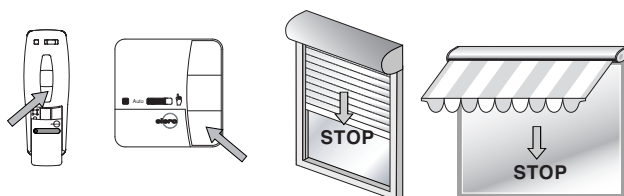


2. Wcisnąć przycisk programowania P na nadajniku.

Napęd wykonuje przez 2 minuty bieg do góry i do dołu.



3. Natychmiast po rozpoczęciu się biegu do góry wcisnąć przycisk GÓRA.



4. Natychmiast po rozpoczęciu się biegu do dołu wcisnąć przycisk DÓŁ.

Napęd zatrzymuje się. Nadajnik został zaprogramowany.

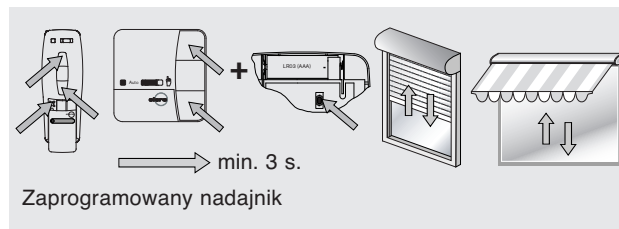
Programowanie dodatkowych nadajników

Zaprogramować można maksymalnie 16 nadajników.

Aby zaprogramować dodatkowe nadajniki należy rozpocząć programowanie nowego nadajnika przy punkcie 1.

lub

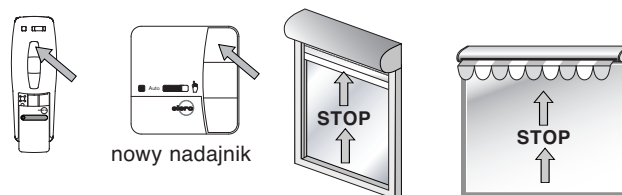
1. Wyłączyć i włączyć sieć



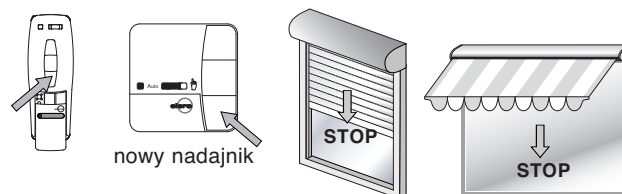
2. Należy wcisnąć jednocześnie:

przycisk **GÓRA** i **DÓŁ** oraz przycisk programowania **P** na zaprogramowanym nadajniku na min. 3 s.

Napęd wykonuje przez 2 minuty bieg do góry i do dołu.



3. Natychmiast po rozpoczęciu się biegu do góry wcisnąć przycisk GÓRA.



4. Natychmiast po rozpoczęciu się biegu do dołu wcisnąć przycisk DÓŁ.

Napęd zatrzymuje się.

Nadajnik został zaprogramowany.

Zatrzymanie trybu programowania radiowego

→ patrz Instrukcja obsługi nadajnika

Kasowanie pojedynczych nadajników

→ patrz Instrukcja obsługi sterownika

Kasowanie wszystkich nadajników

→ patrz Instrukcja obsługi sterownika

Wyszukiwanie usterek

Wyszukiwanie usterek

Usterka	Możliwa przyczyna	Naprawa
<ul style="list-style-type: none"> Tryb programowania radiowego nie włącza się 	<ul style="list-style-type: none"> Błąd w przyłączeniu Napęd nie jest podłączony do zasilania Upłynął czas reakcji (5 min.) Zadziałał termostat Nadajnik radiowy nie ma baterii 	<ul style="list-style-type: none"> Skontrolować przyłączenie Skontrolować zasilanie Odłączyć na krótko zasilanie Poczekać aż napęd się ochłodzi Skontrolować nadajnik radiowy (dioda musi świecić)
<ul style="list-style-type: none"> Nadajnik radiowy nie jest programowany 	<ul style="list-style-type: none"> Przycisk ruchu GÓRA/DÓŁ został wciśnięty za późno. Wziąć pod uwagę czas reakcji (1 s). Nadajnik jest już zaprogramowany 	<ul style="list-style-type: none"> Ponownie wystartować tryg programowania radiowego Wcisnąć przycisk STOP
<ul style="list-style-type: none"> Napęd przesuwa zastonę tylko w jednym kierunku 	<ul style="list-style-type: none"> Błąd w przyłączeniu 	<ul style="list-style-type: none"> Skontrolować przyłączenie
<ul style="list-style-type: none"> napęd nie jest wyłączany za pomocą krańcówek Napęd nie reaguje 	<ul style="list-style-type: none"> Zabierak krańcówki nie jest napędzany Pozycja krańcowa nie jest ustawiona 	<ul style="list-style-type: none"> Skorygować ustawienie i ustawić krańcówki za pomocą śrub regulacji krańcówek Ustawić krańcówki
<ul style="list-style-type: none"> Napęd nie reaguje 	<ul style="list-style-type: none"> Błędne przyłączenie Zadziałał termostat 	<ul style="list-style-type: none"> Skorygować przyłączenie Poczekać aż napęd się ochłodzi

